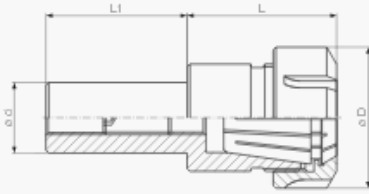


Fräsfutter für Spannzangen DIN ISO 15488 mit zylindrischem Schaft
FER16 FER20 FER25 FER32 FER40 FER25/32F FER32/32F FER32/40F FER40/40F

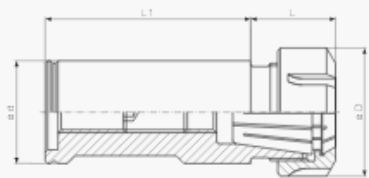
FRÄSFUTTER FER FÜR SPANNZANGEN DIN ISO 15488

mit zylindrischem Schaft und Standardmutter



Art.-Nr.	Spannenge	L	L1	D	d	Spannbereich
FER 16 / 14 x 60	426 E	36	60	28	14	1- 10
FER 16 / 16 x 60	426 E	36	60	28	16	1- 10
FER 16 / 20 x 50	426 E	30	50	28	20	1- 10
FER 16 / 20 x 100	426 E	30	100	28	20	1- 10
FER 16 / 5/8" x 60	426 E	36	60	28	5/8"	1- 10
FER 16 / 3/4" x 50	426 E	36	50	28	3/4"	1- 10
FER 16 / 3/4" x 100	426 E	36	100	28	3/4"	1- 10
FER 20 / 20 x 30	426 E	36	30	34	20	2- 13
FER 20 / 20 x 60	426 E	36	60	34	20	2- 13
FER 25 / 20 x 50	430 E	47	50	42	20	2- 16
FER 25 / 20 x 100	430 E	47	100	42	20	2- 16
FER 25 / 25 x 50	430 E	47	50	42	25	2- 16
FER 25 / 25 x 100	430 E	47	100	42	25	2- 16
FER 25 / 1" x 50	430 E	47	50	42	1"	2- 16
FER 32 / 20 x 50	470 E	54	50	50	20	4- 20
FER 32 / 20 x 100	470 E	54	100	50	20	4- 20
FER 32 / 25 x 50	470 E	53	50	50	25	4- 20
FER 32 / 1" x 50	470 E	53	50	50	1"	4- 20
FER 32 / 1 1/4" x 60	470 E	53	60	50	1 1/4"	4- 20
FER 40 / 25 x 50	472 E	60	50	63	25	4- 26
FER 40 / 1" x 50	472 E	60	50	63	1"	4- 26

mit zylindrischem Schaft und Fläche



Art.-Nr.	Spannenge	L	L1	D	d	Spannbereich
FER 25/32 F	430 E	32	60	42	32	2- 16
FER 32/32 F	470 E	36	60	50	32	4- 20
FER 32/40 F	470 E	33	60	50	40	4- 20
FER 40/40 F	472 E	55	75	63	40	4- 26