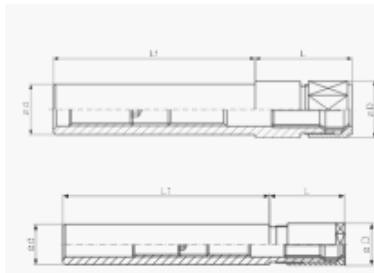
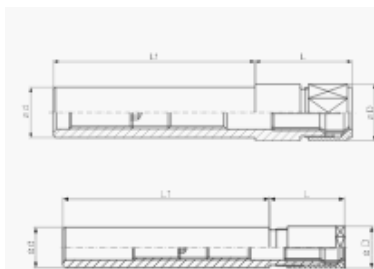


## Bohrfutter System ERICKSON DK20 DK10 DK18 DK40 DK SU DK30 DK18



### mit zylindrischem Schaft

Art.-Nr.	Spannzangen	L	L1	Ø	Kegel	Spannbereich
DK SU/8 x 100	412 E	32	100	10	8	10 - 4,0
DK 30/12,5 x 140	416 E	36	140	14	12,5	10 - 6,5
DK 30/16 x 100	416 E	30	100	14	16	10 - 6,5
DK 30/20 x 100	416 E	30	100	14	20	10 - 6,5
DK 20/16 x 100	417 E	34	100	27	16	10 - 10,0
DK 20/20 x 100	417 E	34	100	27	20	10 - 10,0
DK 20/20 x 140	417 E	44	140	21	20	10 - 10,0
DK 20/30 x 152	417 E	34	152	27	30	10 - 10,0
DK 20/40 x 152	417 E	34	152	27	40	10 - 10,0
DK 10/20 x 100	418 E	46	100	35	20	20 - 14,5
DK 10/25 x 100	418 E	40	100	35	25	20 - 14,5
DK 10/25 x 140	418 E	49	140	27	25	20 - 14,5
DK 10/30 x 152	418 E	40	152	35	30	20 - 14,5
DK 10/40 x 152	418 E	40	152	35	50	20 - 14,5
DK 10/50 x 152	418 E	40	152	35	50	20 - 14,5
DK 18/30 x 152	419 E	40	152	39	30	20 - 20,0
DK 18/40 x 152	419 E	40	152	39	40	20 - 20,0
DK 18/50 x 152	419 E	40	152	39	50	20 - 20,0



### mit zylindrischem Schaft

Art.-Nr.	Spannzangen	L	L1	Ø	Kegel	Spannbereich
DK SU/8 x 100	412 E	32	100	10	8	10 - 4,0
DK 30/12,5 x 140	416 E	36	140	14	12,5	10 - 6,5
DK 30/16 x 100	416 E	30	100	14	16	10 - 6,5
DK 30/20 x 100	416 E	30	100	14	20	10 - 6,5
DK 20/16 x 100	417 E	34	100	27	16	10 - 10,0
DK 20/20 x 100	417 E	34	100	27	20	10 - 10,0
DK 20/20 x 140	417 E	44	140	21	20	10 - 10,0
DK 20/30 x 152	417 E	34	152	27	30	10 - 10,0
DK 20/40 x 152	417 E	34	152	27	40	10 - 10,0
DK 10/20 x 100	418 E	46	100	35	20	20 - 14,5
DK 10/25 x 100	418 E	40	100	35	25	20 - 14,5
DK 10/25 x 140	418 E	49	140	27	25	20 - 14,5
DK 10/30 x 152	418 E	40	152	35	30	20 - 14,5
DK 10/40 x 152	418 E	40	152	35	50	20 - 14,5
DK 10/50 x 152	418 E	40	152	35	50	20 - 14,5
DK 18/30 x 152	419 E	40	152	39	30	20 - 20,0
DK 18/40 x 152	419 E	40	152	39	40	20 - 20,0
DK 18/50 x 152	419 E	40	152	39	50	20 - 20,0