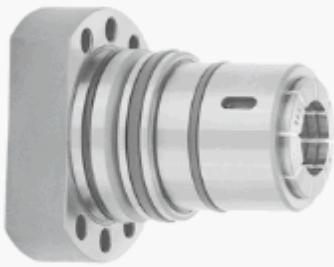


EINBAUSPANNER TYP HESK UND TYP HESK - R

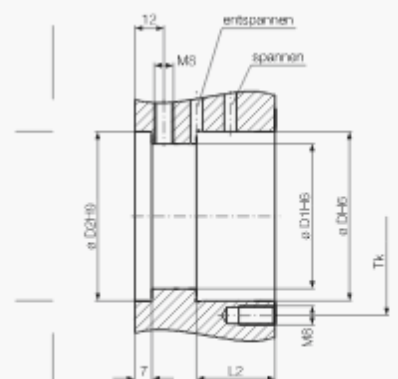
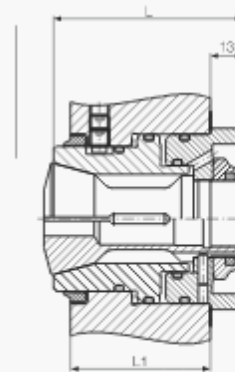
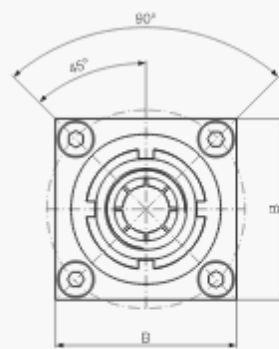
- kleine Baumaße
- hohe Spannkraft
- absolut feststehende Spannringe
- für 4/2-Wegeventil

sich die einzelnen Spannringe nach Bedarf anordnen. Die Spannringe sind mit einer Planschulter am Gewinde versehen und werden mit einer Mutter hierauf festgezogen. Dadurch stehen sie beim Spannvorgang absolut fest und können sich axial nicht bewegen.

Die Spannstücke Typ HESK lassen sich in kundenspezifische Gehäuse einbauen. So lassen



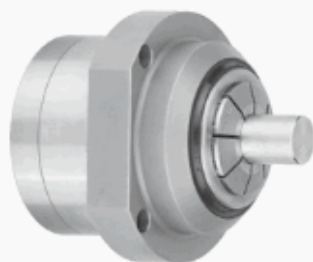
Art.-Nr.	D	D1	D2	L	L1	L2	B	Tk	Spann- zangen
HESK - 20	70	60	70	76,5	58	38	75	62	3723 E
HESK - 30	80	70	80	86,5	58	38	85	92	3829 E
HESK - 40	90	80	90	86,5	88	46	115	122	3911 E
HESK - 60	110	100	110	107,5	88	46	115	122	3964 E



Typ HESK - R

Diese Spanner entsprechen den Geräten Typ HESK, haben jedoch ein Gehäuse. Sie sind vor allem zum Aufbau auf Rundschalttische

geeignet. Mit einer gesteuerten Drehdurchführung lassen sich die Spanner nur in der Lade- und Entlastation betätigen.



Art.-Nr.	D	D1	D2	L	L1	L2	L3	B	Tk	Spann- zangen
HESK - R-20	115	90	88	76,5	38,5	71,5	21,0	96	102	3723 E
HESK - R-30	125	100	96	86,5	38,5	79,5	21,0	106	112	3829 E
HESK - R-40	135	110	106	86,5	38,5	79,5	21,0	116	122	3911 E
HESK - R-60	155	130	126	107,5	46,5	100,0	33,5	136	142	3964 E
HESK - R-100	185	170	168	107,5	46,5	104,2	33,7	176	182	3996 E

