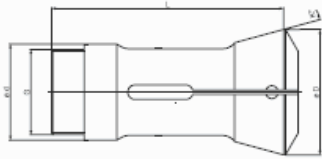


9015E 9006E 9007E 9016E 9049E 9070E 9083E 9112E 9139E 9179E 9187E 9210E 9001E  
9021E 9018E 9020E 9012E 9049E-1 9014E 9034E 9072E 9111E 9047E 9049E 9070E 9112E

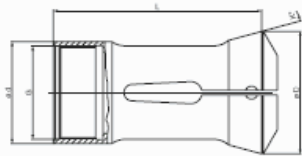
## SPANNZANGEN FÜR MEHRSPINDELDREHAUTOMATEN

### für Schüttele



Art.-Nr.	Bild	d	D	L	K°	Gewinde G	maximale Bohrung			Typ
							○	⬡	□	
9015 E	1	25	36,1	68	15	M 22 x 1 L	13	11	9	SF 12 - SF 13
9006 E	3	30	40,5	80	15	M 26 x 1 L	16	14	11	SB 16
9007 E	1	32	41,5	79	15	M 28 x 1 L	16	14	11	SE 16 - SE 18
9016 E	1	32	41,5	79	15	M 30 x 1 L	20	17	14	SF/VD 20
9049 E	1	46	60,3	112	15	M 40 x 1,5 L	25	22	18	AF/SE/SD/VD 25 - SF 26
9070 E	1	53	69,3	128	15	M 47 x 1,5 L	32	28	23	AF/AV/SF/SD/VD 32
9083 E	1	56	72,5	130	15	M 52 x 1,5 L	36	31	25	S 36 PC
9112 E	1	62,9	78,3	147	15	M 56 x 1,5 L	40	35	28	SD/SF 40 - SF 42
9139 E	1	75	97,8	175	15	M 68 x 1,5 L	50	43	35	SD/SF 50 - SF 51 - S 51 PC
9179 E	1	90	115,3	200	15	M 82 x 1,5 L	63	54	44	SD/SF/VD 63
9187 E	2	89,9	115,3	172	15	M 85 x 1,5 L	69	59	48	SF 67
9210 E	1	109	138,3	230	15	M 100 x 1,5 L	63	54	44	SD 80/SF 81

### für Tornos



Art.-Nr.	Bild	d	D	L	K°	Gewinde G	maximale Bohrung			Typ
							○	⬡	□	
9001 E	2	25	35	73	15°30'	M 22 x 1	14	12	10	AS/BS 14
9021 E	1	25	35	92	15°30'	M 25 x 1	16	14	11	AS/SAS 16
9018 E	1	35	45	105	15°30'	M 33 x 1	23	20	16	BS 20/22
9020 E	2	36	45	105	15°30'	M 33 x 1,25	21	18	14	BS 20 B

### für Tornos Bechler

Art.-Nr.	Bild	d	D	L	K°	Gewinde G	maximale Bohrung			Typ
							○	⬡	□	
9012 E	1	34	4,0	85	16	M 30 x 1 L	20	17	14	Multi Deco 20-6, 20-8
9049 E-1	1	46	60,3	112	15	M 40 x 1,5 L	25	22	18	Multi Deco 26-6

### für Wickmann

Art.-Nr.	Bild	d	D	L	K°	Gewinde G	maximale Bohrung			Typ
							○	⬡	□	
9014 E	4	29,4	38,1	90,5	15	1.03" x 1/24" L	16	13	11	5/8"
9034 E	2	41,0	54,5	130,2	15	1.484" x 1/24" L	25	22	17	1"
9072 E	2	55,0	66,8	113,5	16	2.001" x 1/22"	32	27	22	1.3/8"
9111 E	2	64,21	78,7	127,0	15	2.376" x 1/16"	32	27	22	1.3/4"

### für ZPS

Art.-Nr.	Bild	d	D	L	K°	Gewinde G	maximale Bohrung			Typ
							○	⬡	□	
9047 E	2	42,0	50,0	120	15	M 38 x 1,5	25	22	17	SAY - 25
9049 E	1	46,0	60,3	112	15	M 40 x 1,5 L	25	22	17	SAY - 25
9070 E	1	53,0	69,3	128	15	M 47 x 1,5 L	32	28	23	SAY - 32
9112 E	1	62,90	78,3	147	15	M 56 x 1,5 L	40	35	28	SAY - 42

Hervorgehobene Art.-Nr. entsprechen VDI 3322

Sonderspannzange gesucht? Senden Sie uns Ihre Zeichnung, gerne bieten wir an!  
TEL. +43(0)2235 73084 FAX +43(0)2235 73085 was@siftar.com