

9013E 9023E 9012E 9017E 9044E 9045E 9046E 9069E 9081E 9115E 9132E 9151E  
 9178E 9209E 9239E 9007E 9033E 9039E 9070E 9081E 9108E 9133E 9151E 9038E  
 9067E 9078E 9141E 9206E 9236E

## SPANNZANGEN FÜR MEHRSPINDELDREHAUTOMATEN

### für Gildemeister

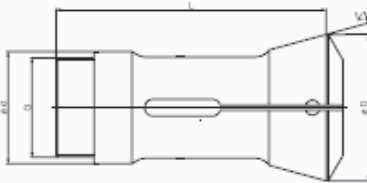


Bild 1

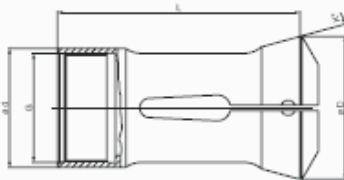


Bild 2

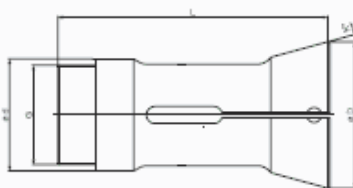


Bild 3

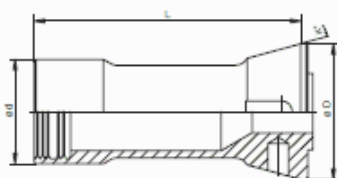


Bild 4

Art.-Nr.	Bild	d	D	L	K°	Gewinde G	maximale Bohrung			Typ
							○	⬡	□	
9013 E	1	26,8	34,0	83,5	15	M 24 x 1,0 L	13	11	9	AS 12
9023 E	4	30	39,0	77	15	Bajonett	20	17	11	GM 16 AC
9012 E	1	34	42,0	85	16	M 30 x 1,0 L	20	17	14	AS 16 - AS 20 - GM 20
9017 E	2	38	45,5	85	16	M 34,5 x 0,75 L	25	22	18	AS 20 erw. 25 - GM 20 erw.
9044 E	2	45	60,4	159	15	M 40 x 1,5 L	22	19	15	AS 22
9045 E	2	45	60,4	159	15	M 40 x 1,0 L	25	22	18	AS 25
9046 E	2	45	60,4	159	15	M 40 x 1,5 L	25	22	18	GS 25
9069 E	2	53	69,4	128	15	M 48 x 1,5 L	32	27	22	AS/AV/GM 32 - GM 35
9081 E	2	56	72,0	131	15	M 52 x 1,5 L	35	30	24	GS 35
9115 E	2	64	80,5	129	15	M 59 x 1,5 L	42	36	28	GM 42
9132 E	2	70	90,0	149	15	M 65 x 1,5 L	48	41	33	AS/AV/AA/AR 48
9151 E	2	75	97,4	165	15	M 68 x 1,5 L	50	43	35	GS 50
9151 E-1	2	75	93,4	155	15	M 68 x 1,5 L	50	43	35	GS 51
9178 E	2	90	115,0	170	15	M 85 x 1,5 L	67	58	47	AS 67
9209 E	2	109	138,0	189	15	M 102 x 1,5 L	82	70	57	AS/AV 82
9239 E	2	128	160,4	250	15	M 122 x 1,5 L	100	87	71	AS 100

### für Index

Art.-Nr.	Bild	d	D	L	K°	Gewinde G	maximale Bohrung			Typ
							○	⬡	□	
9007 E	1	32	41,5	79	15	M 28 x 1,0 L	19	16	13	MS 16
9033 E	1	40	55,2	102	15	M 35 x 1,5 Rp. L	22	19	15	KS 20 - KS 22
9039 E	3	46	60,5	112	15	M 40 x 1,5 L	25	22	18	KS/MS 25
9070 E	1	53	69,3	128	15	M 47 x 1,5 L	32	28	23	KS 32
9081 E	2	56	72,0	131	15	M 52 x 1,5 L	35	30	24	MS 35
9108 E	1	62	82,4	178	15	M 58 x 1,5 L	42	36	30	KS 42
9133 E	1	70	92,0	154,5	15,5	M 65 x 2,0 L	50	43	35	KS 50
9151 E	2	75	97,4	165	15	M 68 x 1,5 L	50	43	35	MS 50

### für Pittler

Art.-Nr.	Bild	d	D	L	K°	Gewinde G	maximale Bohrung			Typ
							○	⬡	□	
9038 E	3	44,3	56,0	136,5	15	1.9/16" x 1/18" L	25	22	18	PRC 25
9067 E	3	52,2	64,7	149	15	1.13/16" x 1/18" L	32	27	22	PRB/PRC 32
9078 E	3	57,0	69,72	149	15	2" x 1/20" L	36	31	25	PRC 36
9141 E	1	76,8	95,5	177	15	2.11/16" x 1/16" L	50	43	35	PRB/PRC 50
9206 E	1	106,0	127,7	220	15	3.13/16" x 1/18" L	72	62	51	PRC 72
9236 E	2	136,5	165,7	219	15	5.1/16" x 1/18" L	104	90	73	PRC 100

Hervorgehobene Art.-Nr. entsprechen VDI 3322

Sonderwünsche? –Senden Sie uns Ihre Zeichnung, gerne bieten wir Ihnen an!  
 TEL. +43(0)2235 73084 FAX +43(0)2235 73085 was@siftar.com