

## KRAFTSPANNFUTTER TYP PSF - ZT

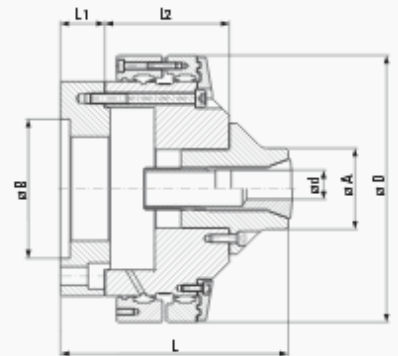
- kraftvolles Spannen ohne Spannzylinder
- Spannen mittels Tellerfedern
- Entspannen durch Druckluft
- Zuführung der Druckluft über einen Schweberring
- ermüdungsfreies Spannen
- geeignet zum Spannen von kurzen Werkstücken
- einfacher Aufbau
- problemlose Montage
- für verschiedene Spindelflansche
- auch für Innenspannung lieferbar

Die Zugspannzange wird durch Tellerfedern in die Aufnahme gezogen und dadurch geschlossen, entspannt wird mittels Druckluft. Liegt keine Druckluft an, ist das Futter immer gespannt.

Das Entspannen kann nur bei stehender Spindel erfolgen, da sich die Dichtungen am Futterkörper anlegen und dadurch eine hohe Reibung entsteht. Aus Sicherheitsgründen muss eine entsprechende Absicherung vorhanden sein.

### mit zylindrischer Flansch-Aufnahme

Art.-Nr.	B	D	A	L	L1	L2	Spannbereich	Spannzangen
PSF 23 - ZT - Z 42	42	175	42	148	14	95	1,5 - 20	359 E
PSF 28 - ZT - Z 72	72	204	55	156	22	95	1,5 - 24	367 E
PSF 32 - ZT - Z 72	72	204	62	162	22	95	1,5 - 29	366 E
PSF 47 - ZT - Z 88	88	204	80	164	22	95	5,0 - 42	390 E



### mit Kurzkegel-Aufnahme

Art.-Nr.	Spindelmaß	D	A	L	L1	L2	Spannbereich	Spannzangen
PSF 23 - ZT - 4	Gr 4 DIN 55026	175	42	156	22	95	1,5 - 20	359 E
PSF 28 - ZT - 4	Gr 4 DIN 55026	204	55	152	20	95	1,5 - 24	367 E
PSF 28 - ZT - 5	Gr 5 DIN 55026	204	55	152	20	95	1,5 - 24	367 E
PSF 32 - ZT - 5	Gr 5 DIN 55026	204	62	160	20	95	1,5 - 29	366 E
PSF 32 - ZT - 6	Gr 6 DIN 55026	204	62	164	24	95	1,5 - 29	366 E
PSF 47 - ZT - 5	Gr 5 DIN 55026	204	80	176	34	95	5,0 - 42	390 E
PSF 47 - ZT - 6	Gr 6 DIN 55026	204	80	176	34	95	5,0 - 42	390 E

