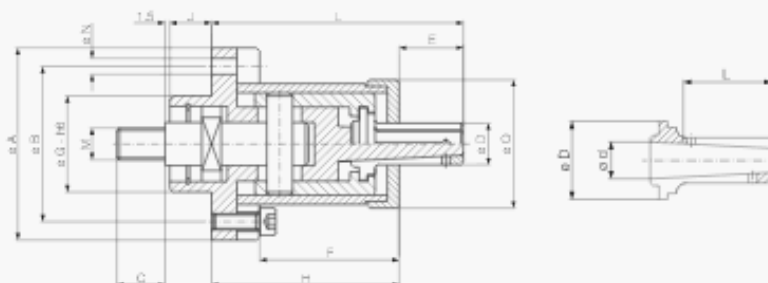


KFB00 KFB01 KFB02 KFB03 KFB04 KFB05 KFB06
MZB00 MZB01 MZB02 MZB03 MZB04 MZB05 MZB05 MZB06 MZB07 MZB08 MZB09
MZB10 MZB11 MZB12

SPANNDORNE FÜR SPANNHÜLSEN TYP B

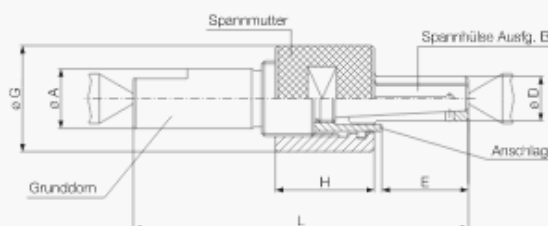
kraftbetätigt

Art.-Nr.	Spann- bereich	A	B	B- Hf	N	D	C	E	F	H	J	L	M
KFB00	5,5 - 7,0	45	38	25	5,5	24	14	9,0	30,0	42,5	11,5	51,5	M 8
KFB01	7,5 - 9,0	50	39	25	6,6	31	14	12,5	33,0	46,0	12,0	56,5	M 8
KFB02	9,5 - 11,5	56	46	30	6,6	38	15	16,0	39,0	54,0	13,0	70,0	M 10
KFB03	12,0 - 14,5	60	50	30	6,6	40	15	22,0	43,5	58,5	13,0	78,5	M 10
KFB04	14,5 - 19,0	72	60	30	6,6	52	15	24,0	50,0	66,0	14,0	90,0	M 10
KFB05	19,5 - 24,5	76	64	40	6,6	54	18	30,0	51,0	67,0	14,0	97,0	M 12
KFB06	24,7 - 28,7	82	70	40	6,6	60	18	36,0	55,0	71,0	14,0	107,0	M 12



für manuelle Spannung und Aufnahme zwischen Spitzen

Art.-Nr.	Spannbereich	Spanndorn Typ 241 - 00 (ohne Spannmutter Ø)					Spannmutter Typ 241 - 00					Anschlag Typ 241 - 70		
		L	A	E	Zentr. B	Gewicht	B	H	M	Gewicht	C	F	M	
MZB 00	5,5 - 7,0	71,0	10	120	2,0	0,40	19,5	22	14 x 1,5	0,25	10,8	8,5	7 x 1,0	
MZB 01	7,5 - 9,0	79,5	12	160	2,0	0,60	23	26	16 x 1,5	0,45	13,8	10,5	9 x 1,0	
MZB 02	9,5 x 11,5	89,5	12	200	2,0	0,92	28	27	20 x 1,5	0,55	16,8	13,2	11 x 1,0	
MZB 03	12,0 x 14,5	97,5	14	260	2,0	1,92	31	29	24 x 1,5	0,7	20,8	16,0	14 x 1,0	
MZB 04	14,5 x 19,0	102,5	16	300	2,0	3,1	38	30	30 x 1,5	1,0	26,8	21,0	16 x 1,5	
MZB 05	19,5 x 24,5	113,5	20	360	2,0	3,6	47	30	36 x 1,5	1,7	31,8	26,0	24 x 1,5	
MZB 06	24,7 x 28,7	136,0	25	425	2,0	6,7	54	40	42 x 1,5		36,8	31,0	30 x 1,5	
MZB 07	29,7 - 33,7	144,5	30	460	2,5	9,5	57,5	40	45 x 1,5		41,8	36,0	34 x 1,5	
MZB 08	34,7 - 38,7	156,0	40	525	2,5	15,5	66	40	52 x 1,5		47,8	41,0	36 x 1,5	
MZB 09	39,7 - 43,7	166,5	40	580	3,15	19,0	74	40	56 x 1,5		52,8	46,0	40 x 1,5	
MZB 10	44,7 - 53,7	197,0	45	76,5	3,15	28,0	83	45	65 x 2,0		61,8	55,5	52 x 2,0	
MZB 11	54,7 - 63,7	206,5	50	85,0	4,0	40,0	93	48	75 x 2,0		71,8	65,5	62 x 2,0	
MZB 12	64,7 - 76,7	221,5	50	95,0	5,0	63,0	108	50	95 x 2,0		90,8	83,0	75 x 2,0	



TEL. +43(0)2235 73084

FAX +43(0)2235 73085

was@siftar.com