

349E-0.0 349E-0.1 349E-1.1 349E-1.2 349E-2.1 349E-2.2 358E-0.0 358E-0.1
358E-1.1 358E-1.2 358E-2.1 358E-2.2 358E-3.1 358E-3.2 359E-0.0 359E-0.1
359E-1.1 359E-1.2 359E-2.1 359E-2.2 359E-3.1 359E-3.2 363E-0.0 363E-0.1
363E-1.1 363E-1.2 363E-2.1 363E-2.2 363E-3.1 363E-3.2

Notfallspannzangen zum Ausdrehen

Zugspannzangen, vergütet HRc 45

Art.-Nr.	Bild	d	D	L	D1	L1	Gewin da B
349 E - 0.0	2	20	26,3	69			§ 19,5 x 1,667
349 E - 0.1	4	20	26,3	69		25	§ 19,5 x 1,667
349 E - 1.1	3	20	26,3	69	40	25	§ 19,5 x 1,667
349 E - 1.2	3	20	26,3	69	40	50	§ 19,5 x 1,667
349 E - 2.1	3	20	26,3	69	50	25	§ 19,5 x 1,667
349 E - 2.2	3	20	26,3	69	50	50	§ 19,5 x 1,667
358 E - 0.0	2	23	32	62			21,1 x 1
358 E - 0.1	4	23	32	62		25	21,1 x 1
358 E - 1.1	3	23	32	62	40	25	21,1 x 1
358 E - 1.2	3	23	32	62	40	50	21,1 x 1
358 E - 2.1	3	23	32	62	50	25	21,1 x 1
358 E - 2.2	3	23	32	62	50	50	21,1 x 1
358 E - 3.1	3	23	32	62	75	25	21,1 x 1
358 E - 3.2	3	23	32	62	75	50	21,1 x 1
359 E - 0.0	2	23	32	90			Tr 23 x 1,5
359 E - 0.1	4	23	32	90		25	Tr 23 x 1,5
359 E - 1.1	3	23	32	90	40	25	Tr 23 x 1,5
359 E - 1.2	3	23	32	90	40	50	Tr 23 x 1,5
359 E - 2.1	3	23	32	90	50	25	Tr 23 x 1,5
359 E - 2.2	3	23	32	90	50	50	Tr 23 x 1,5
359 E - 3.1	3	23	32	90	75	25	Tr 23 x 1,5
359 E - 3.2	3	23	32	90	75	50	Tr 23 x 1,5
363 E - 0.0	2	25	33,5	64			M 23 x 1
363 E - 0.1	4	25	33,5	64		25	M 23 x 1
363 E - 1.1	3	25	33,5	64	40	25	M 23 x 1
363 E - 1.2	3	25	33,5	64	40	50	M 23 x 1
363 E - 2.1	3	25	33,5	64	50	25	M 23 x 1
363 E - 2.2	3	25	33,5	64	50	50	M 23 x 1
363 E - 3.1	3	25	33,5	64	75	25	M 23 x 1
363 E - 3.2	3	25	33,5	64	75	50	M 23 x 1



Bild 2

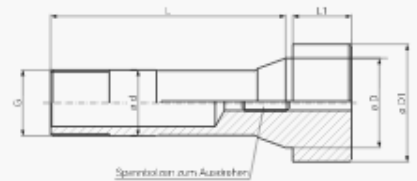


Bild 3



Bild 4