

## SPANNZANGEN DIN ISO 15488

### Doppelkegelspannzangen nach DIN ISO 15488

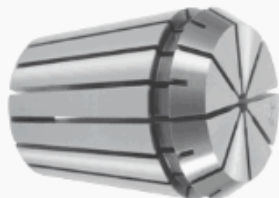
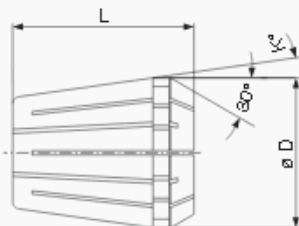
- für Werkzeuge mit Zylinderschäften
- für Werkzeuge mit Kühlkanal
- für Werkzeuge mit Vierkantmitnahme

### Härte:

Spannzangen sind wegen der Spanntoleranz vergütet auf ca. HRc 46.

### Spanntoleranz:

bei Bohrungen bis 4 mm: -0,5  
 bei Bohrungen ab 4 mm: -1,0

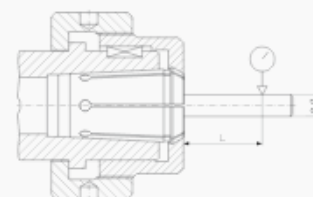


### doppelseitig geschlitzt

Art.-Nr.	D	L	K°	Spannbereich
4004 E	8,5	13,5	8	1 - 5
4008 E	11,5	18	8	1 - 7
424 E	12	19,5	8	1 - 7
426 E	17	28	8	1 - 10
428 E	21	32	8	1 - 13
430 E	26	34	8	1 - 16
470 E	33	40	8	2 - 20
472 E	41	46	8	3 - 26
477 E	52	60	8	6 - 34

### Rundlaufgenauigkeit

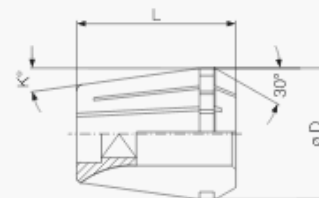
Spanndurchmesser		Prüflänge L	Rundlaufgenauigkeit	
d über	d bis		Standard	Genauigkeitsausführung
1	1,6	2 - 3	0,015	0,006
1,6	3	10	0,015	0,006
3	6	16	0,015	0,006
6	10	25	0,015	0,006
10	18	40	0,02	0,006
18	24	50	0,02	0,006



ähnlich DIN ISO 15488

### mit fester Vierkantmitnahme für Gewindebohrer

Art.-Nr.	D	L	K°	Spannbereich
4004 E	8,5	13,5	8	1 - 5
4008 E	11,5	18,0	8	1 - 7
424 E	12,0	19,5	8	1 - 7



### mit Vierkantmitnahme und Längenausgleich auf Zug

Art.-Nr.	D	L	K°	Spannbereich
424 E - ET	12	19,5	8	1,4 - 1,6 - 1,8 - 2,5 - 2,8 - 3,15 - 3,5
426 E - ET	17	28	8	1,4 - 1,6 - 1,8 - 2,5 - 2,8 - 3,15 - 3,5 - 4,0 - 4,5 - 6,0
428 E - ET	21	32	8	2,5 - 2,8 - 3,15 - 3,5 - 4,0 - 4,5 - 6,0 - 7,0
430 E - ET	26	34	8	2,5 - 2,8 - 3,15 - 3,5 - 4,0 - 4,5 - 6,0 - 7,0 - 8,0 - 9,0 - 10,0
470 E - ET	33	40	8	4,5 - 6,0 - 7,0 - 8,0 - 9,0 - 10,0 - 11,0 - 12,0

