

Spannzangen System SANDOZ – Geniale
4010E 4018E 4272E 4280E 4534E 4768E
TGXE12 TGXE16-1 TGXE16 TGXE20 TGXE25 TGXE32

SPANNZANGEN

System Sandoz - Geniale

Spannzangen mit Einfachkegel und Planfläche System Sandoz - Geniale:

austauschbar mit Spannzangen
 DIN ISO 15488

- spezielle Mutter erforderlich
- höhere Rundlaufgenauigkeit

Spanntoleranz und Bohrung:

je nach Typ und Bohrung: -0,1 bis -1,0

Härte:

Spannzangen sind wegen der Spanntoleranz
 vergütet auf ca. HRc 46.

austauschbar mit DIN ISO 15488 bei neuer Mutter
höchste Rundlaufgenauigkeit, keine Unwucht der Mutter

austauschbar mit DIN ISO 15488 bei neuer Mutter
höchste Rundlaufgenauigkeit, keine Unwucht der Mutter

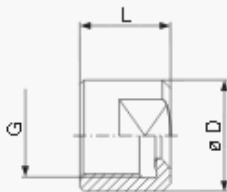
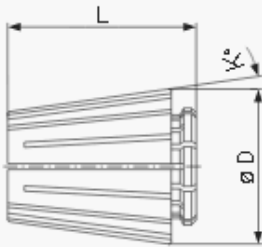


Bild 1

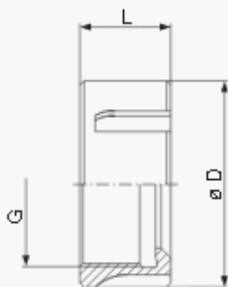


Bild 2

| Art.-Nr. | Ø | L | K° | Spannereich |
|----------|----|------|----|-------------|
| 4010 E | 12 | 17 | 8 | 0,7 - 7 |
| 4018 E | 17 | 24 | 8 | 1 - 10 |
| 4272 E | 21 | 30,5 | 8 | 1 - 13 |
| 4280 E | 26 | 34 | 8 | 1 - 16 |
| 4534 E | 33 | 40 | 8 | 2,5 - 20 |
| 4768 E | 41 | 46 | 8 | 4 - 26 |

Muttern für Spannzangen System Sandoz - Geniale

| Art.-Nr. | Bild | Spannzange | Ø | L | Gew.Inde G |
|-------------|------|------------|----|------|------------|
| TGXE 12 | 1 | 4010 E | 19 | 12 | M 14 x 0,7 |
| TGXE 16 - 1 | 1 | 4018 E | 27 | 15 | M 20 x 1 |
| TGXE 16 | 2 | 4018 E | 32 | 15 | M 22 x 1,5 |
| TGXE 20 | 2 | 4272 E | 35 | 16,5 | M 25 x 1,5 |
| TGXE 25 | 2 | 4280 E | 42 | 18,5 | M 32 x 1,5 |
| TGXE 32 | 2 | 4534 E | 50 | 22 | M 40 x 1,5 |
| TGXE 40 | 2 | 4768 E | 63 | 25 | M 50 x 1,5 |

System Sandoz-Geniale

| Spanndurchmesser | | Prüflänge L | Rundlaufgenauigkeit | |
|------------------|-------|-------------|---------------------|-------------------------|
| d über | d bis | | Standard | Genauigkeitserstbohrung |
| 1 | 1,5 | 6 | 0,01 | 0,005 |
| 1,5 | 3 | 10 | 0,015 | 0,005 |
| 3 | 6 | 16 | 0,015 | 0,005 |
| 6 | 10 | 25 | 0,015 | 0,007 |
| 10 | 18 | 40 | 0,02 | 0,01 |
| 18 | 26 | 50 | 0,02 | 0,0012 |

