

**Spannzangen für Mehrspindelbohrköpfe und Handschleifer
6023E 600E 6043E 601E 603E 6314E 635E 6023E-G 601E-G 603E-G 6314E-G 635E-G
6023E-A 601E-A 603E-A 6314E-A 635E-A 6071E 634E 6369E**

**SPANNZANGEN FÜR MEHRSPINDELBOHRKÖPFE UND
HANDSCHLEIFER**

Ausführungen:

- Standardausführung
- mit Innengewinde für Anschlagsschraube
- mit Vierkantmitnahme für Gewindebohrer

Spannzangen für Handschleifer:

Diese Spannzangen sind nur in den angegebenen Bohrungen lieferbar. Andere Durchmesser erfordern einen Mehrpreis.

für Mehrspindelbohrköpfe

Art.-Nr.	Bild	d	D	L	K°	Gewinde G	max. Bohrung
6023 E	1	5	6,5	20,0	20	M 5 x 0,6	2,9
600 E	1	6	9,0	28,5	10	M 6 x 0,75	4
6043 E	1	6	6,5	25,5	20	M 6 x 0,7	4
601 E	1	8	11,0	33,0	10	M 8 x 0,75	6
603 E	1	8	11,5	30,5	20	M 8 x 0,85	6
6314 E	1	10	14,0	34,0	15	M 10 x 0,75	8
635 E	1	12	16,0	34,0	15	M 12 x 0,75	9

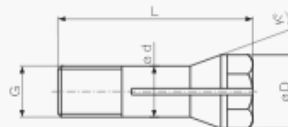


Bild 1

für Mehrspindelbohrköpfe mit Vierkantmitnahme für Gewindebohrer

Art.-Nr.	Bild	d	D	L	K°	Gewinde G	max. Bohrung
6023 E - G	2	5	6,5	20,0	20	M 5 x 0,6	2,9
601 E - G	2	8	11,0	33,0	10	M 8 x 0,75	6
603 E - G	2	8	11,5	30,5	20	M 8 x 0,85	6
6314 E - G	2	10	14,0	34,0	15	M 10 x 0,75	8
635 E - G	2	12	16,0	34,0	15	M 12 x 0,75	9

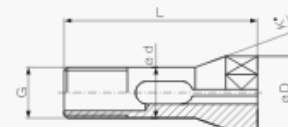


Bild 2

für Mehrspindelbohrköpfe für Anschlagsschraube

Art.-Nr.	Bild	d	D	L	K°	Gewinde G	max. Bohrung
6023 E - A	3	5	6,5	20,0	20	M 5 x 0,6	2,9
601 E - A	3	8	11,0	33,0	10	M 8 x 0,75	6
603 E - A	3	8	11,5	30,5	20	M 8 x 0,85	6
6314 E - A	3	10	14,0	34,0	15	M 10 x 0,75	8
635 E - A	3	12	16,0	34,0	15	M 12 x 0,75	9

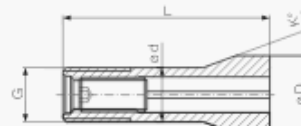


Bild 3

für Mehrspindelbohrköpfe für Anschlagsschraube

Art.-Nr.	Bild	d	D	L	K°	Gewinde G	max. Bohrung
6071 E	4	8,08	10,0	30,0	21	M 8 x 0,75	6
634 E	5	12	15,0	39,5	10	M 6	6 - 1/4" - 8
6369 E	5	15	18,0	49,0	10	M 8	6 - 8 - 10



Bild 4



Bild 5