

9261E 9254E 9255E 9262E 9282E 9319E 9333E 9372E 9406E 9450E 9456E 9474E 9251E 9265
 9266E 9263E 9258E 9282E 9260E 9276E 9318E 9362E 9290E 9282E 9319E 9372E

VORSCHUBZANGEN FÜR MEHRSPINDELDREHAUTOMATEN

für Schütze

Art.-Nr.	Bild	d	L	Gewinde G	maximale Bohrung			Typ
					○	⬡	□	
9261 E	1	19,6	82	M 18 x 1	13	11	9	SF 12 - SF 13
9254 E	1	23	88	M 21 x 1 R o. L	16	14	11	SB 16
9255 E	1	25	88	M 23 x 1	19	16	13	SE 16 - SE 18
9262 E	1	27	88	M 25 x 1	20	17	14	SF/VD 20
9282 E	1	35 (37)	118	M 33 x 1,5	25	22	18	AF/SE/SD/VD 25 - SF 26
9319 E	1	41,8	130	M 38 x 1,5	32	28	23	AF/AV/SF/SD/VD 32
9333 E	1	44	136	M 42 x 1,5 L	36	31	25	S 36 PC
9372 E	1	51	174	M 48 x 1,5	40	35	28	SD/SF 40 - SF 42
9406 E	1	62 (64)	195	M 58 x 1,5	50	43	35	SD/SF 50 - SF 51 - S 51 PC
9450 E	1	77	205	M 72 x 1,5 L	63	54	44	SD/SF/VD 63
9456 E	2	78	225	M 75 x 1,5 L	69	59	48	SF 67
9474 E	1	92,8	233	M 88 x 1,5 L	80	69	56	SD 80/SF 81

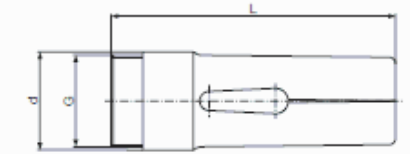


Bild 1

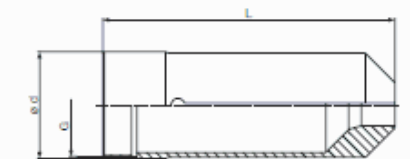


Bild 2

für Tornos

Art.-Nr.	Bild	d	L	Gewinde G	maximale Bohrung			Typ
					○	⬡	□	
9251 E	1	17,9	70	M 16 x 0,75	14	12	10	AS/BS 14
9251 E-1	1	18,3	70	M 17 x 0,75	15	13	10	AS/BS 14
9265 E	1	22,8	98	M 20 x 0,75	16	14	11	AS/SAS 16
9266 E	1	27,7	116	M 25 x 1	21	18	14	BS 20 B
9263 E	1	29,7	116	M 27 x 1	23	20	16	BS 20/22

für Tornos Bechler

Art.-Nr.	Bild	d	L	Gewinde G	maximale Bohrung			Typ
					○	⬡	□	
9258 E	1	25	90	M 24 x 1	20	17	14	Multi Deco 20-5, 20-8
9282 E	1	35 (37)	118	M 33 x 1,5	25	22	18	Multi Deco 26-6

für Wickmann

Art.-Nr.	Bild	d	L	Gewinde G	maximale Bohrung			Typ
					○	⬡	□	
9260 E	1	21,5	85,5	0.771" x 1/24" L	16	13	11	5/8"
9276 E	1	31,9	133,4	1.184" x 1/24" L	26	22	17	1"
9318 E	1	42,6	117,5	1.593" x 1/22" L	32	27	22	1.3/8"
9362 E	1	52,2	127,0	1.968" x 1/22" L	45	38	31	1.3/4"

für ZPS

Art.-Nr.	Bild	d	L	Gewinde G	maximale Bohrung			Typ
					○	⬡	□	
9290 E	1	32,0	115	M 30 x 1 L	25	22	18	SAY - 25
9282 E	1	35 (37)	118	M 33 x 1,5	25	22	18	SAY - 25
9319 E	1	41,8	130	M 38 x 1,5	32	28	23	SAY - 32
9372 E	1	51,0	174	M 48 x 1,5	40	35	28	SAY - 42

Hervorgehobene Art.-Nr. entsprechen VDI 3322