

302E 303E 313E 314E 318E 319E 3213E 324E 330E 349E 350E 351E 354E 355E
 358E 359E 369E 363E 364E 366E 367E 385E 3713E 386E 3838E 389E 390E
 637E 666E 667E 668E 669E

Zugspannzangen

Art.-Nr.	Bild	d	D	L	K°	Gewinde G	max. Bohrung
302 E	1	8	13	34	20	6,85 x 0,625	6
303 E	1	9,3	15	50	21	8,25 x 1/32"	7,5
313 E	1	10	14,5	73	20	M 9,2 x 1	8
314 E	1	10	14	41,5	15	§ 9,83 x 0,833	8
318 E	1	12	16	43,5	15	§ 11,75 x 1,25	10
319 E	1	12	18	60,0	20	Tr 12 x 1	10
3213 E	1	15	20,2	58,3	15	14,75 x 1,25	12,5
324 E	1	15	21,5	53,0	20	M 13 x 1	13
330 E	1	16	24	70,0	20	Tr 16 x 1,5	13
349 E	1	20	26,3	69,0	15	§ 19,7 x 1,667	20
350 E	1	20	27,5	117,0	20	M 16,5 x 1,4	18
351 E	1	20	28	60,0	20	Tr 20 x 1,5	17,5
354 E	1	20	28	117,0	17,5	19 x 1/20"	17,5
355 E	1	20	28	117,5	17,5	§ 20 x 2	18
358 E	1	23	32	62,0	20	21,1 x 1	20
359 E	1	23	32	90,0	20	Tr 23 x 1,5	20
369 E	2	24,12	32	101,5	6,5	7/16" x 1/20"	20
363 E	1	25	33,5	64,0	16	M 23 x 1	22
364 E	1	25	34	92,5	15	§ 25 x 1/15"	22
366 E	1	28	36	102,0	18	Tr 27 x 1/20"	25
367 E	1	28	38	100,0	20	Tr 28 x 1,5	24
365 E	1	31,75	37,5	63,0	10	31,45 x 1/20"	26
3713 E	1	32	40	100,0	15	§ 29,7 x 1/15"	30
368 E	1	32	45	110,0	20	Tr 32 x 1,5	29
3838 E	1	45	53	115,0	15	M 42 x 1,5	40
389 E	1	45	60	140,0	20	Tr 45 x 2	40
390 E	1	47	60	110,0	20	Tr 47 x 1,5	42

Hervorgehobene Art.-Nr. entsprechen DIN 6131

Typ NK

Art.-Nr.	d	D	L	K°	Gewinde G	max. Bohrung
637 E	16	24,5	58,0	24	M 16 x 1	12
666 E	25	35,5	67,0	20	M 25 x 1	21
667 E	36	46,5	72,5	20	M 36 x 1,5	31
668 E	50	62,5	96,0	20	M 50 x 2	43
669 E	60	73,5	101,0	20	M 60 x 2	52

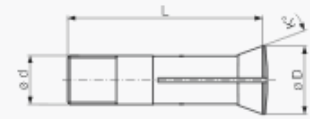
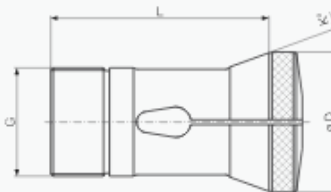


Bild 1



Bild 2



TEL. +43(0)2235 73084 FAX +43(0)2235 73085 was@siftar.com