

**KSVD-00 KSVD-01 KSVD-02 KSVD-03 KSVD-04 KSVD-05 KSVD-06 KSVD-06 KSVD-07**  
**SVD-00 SVD-01 SVD-02 SVD-03 SVD-04 SVD-05 SVD-06 SVD-07**

## SEGMENTSPANNDORNE, SPANNHÜLSE FESTSTEHEND

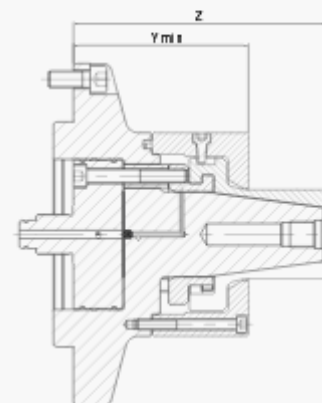
Segmentspanndorne mit gehärteten und vulkanisierten Spannhülsen sind hervorragend zum Innenspannen von Werkstücken mit einer Bohrung oder einer prismatischen Aufnahme geeignet. Sie finden Anwendung beim Drehen, Schleifen, Fräsen, Zentrieren, Bohren, Messen usw.

- hohe Verschleißfestigkeit durch gehärtete Segmente
- hohe Rundlauf- und Wiederholgenauigkeit
- hohe Spannkraft
- kompakte Bauweise

### Typ KSVD

**NEU!**

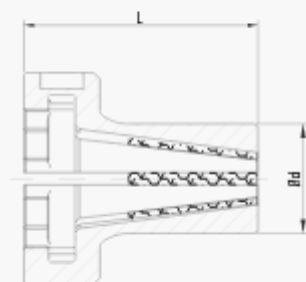
Art.-Nr.	Y min	Z	max. Spanndurchmesser	max. Betätigungskraft kN
KSVD - 00	80	98,8	16	7,5
KSVD - 01	80	98,8	25	10
KSVD - 02	103	127,1	35	20
KSVD - 03	103	131,1	46	25
KSVD - 04	108	150,1	66	30
KSVD - 05	105	151,1	86	36
KSVD - 06	109	168,1	106	40
KSVD - 07	109	176,1	131	50



### Segmentspannhülsen Typ SVD

**NEU!**

Art.-Nr.	L	Dehnung	Spanndurchmesser
SVD - 00	38	0,6	9,7 - 15,7 um 0,5 steigend
SVD - 01	40	0,6	13,7 - 24,7 um 0,5 steigend
SVD - 02	52,5	0,6	18,7 - 34,7 um 0,5 steigend
SVD - 03	57	1,2	26,7 - 44,7 um 1,0 steigend
SVD - 04	76	1,2	36,7 - 64,7 um 1,0 steigend
SVD - 05	82	1,2	53,7 - 84,7 um 1,0 steigend
SVD - 06	95	1,2	71,7 - 104,7 um 1,0 steigend
SVD - 07	105	1,2	94,7 - 129,7 um 1,0 steigend



**TEL. +43(0)2235 73084**

**FAX +43(0)2235 73085**

**was@siftar.com**