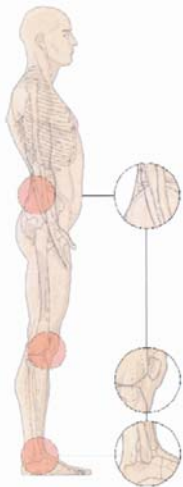


Warum Arbeitsplatzmatten ?



- Arbeitsplatzmatten minimieren Unfallpotenziale im Zusammenhang mit Trittsicherheit und Standfestigkeit. Durch ihre Elastizität wirken Sie nachweislich entlastend auf Gelenke und Wirbelsäule.
- Die Sturzgefahr wird durch die Rutschfestigkeit deutlich minimiert.
- Ergolastec Gummi-Arbeitsplatzmatten schützen vor Beschädigung an Werkzeug, Produkt oder Material, die beim Umkippen und Herabfallen entstehen können.
- Die Matten wirken lärm- und trittschalldämmend, sowie vibrationsabsorbierend und bewähren sich als Schutz von besonders beanspruchten Bodenflächen.

Eigenschaften der ERGOLASTEC® Arbeitsplatzmatten:

- rutschhemmend auch bei verschmutzter Oberfläche
- geringer Drehwiderstand durch die den Arbeitsbedingungen angepasste Oberflächen
- reduzierte Stolpergefahr durch abgeschrägte Außenkanten
- Muskelaktivierung durch intuitive Ausgleichsbewegungen
- stoßdämpfende Wirkung reduziert Gelenks- und Rückenprobleme
- leichte Reinigung
- sehr hohe Stabilität, somit auch als Untergrund beim Einsatz von Transportgeräten geeignet
- hohes Eigengewicht verhindert ein Verrutschen der Matte bei loser Verlegung
- Wärme isolierend und geruchsneutral
- lärm- und vibrationshemmend

Verlegungsarten

- einzelne Matte ohne Fixierung lose verlegbar
- im Verbund flexible und einfache horizontale Mattenverbindung durch Puzzlesystem geeignet für alle Flächengeometrien, kann nach Bedarf selbst zugeschnitten werden
- verschiedene Mattentypen können beliebig kombiniert werden
- die Mattengöße entspricht den vorgeschriebenen Arbeitsplatzmaßen im Produktionsbereich nach DIN 33406

Puzzle Type	Schnittvariante
A	ungeschnitten
B	1 Längsseite gepuzzelt
C	2 Längsseiten gepuzzelt
D	1 Breitseite gepuzzelt
E	2 Breitseiten gepuzzelt
F	1 Breit- u. 1 Längsseite gepuzzelt
G	Wie Typ F, gespiegelt
H	1 Breit- u. 2 Längsseiten gepuzzelt
I	2 Breit- u. 1 Längsseite gepuzzelt
J	4-seitig gepuzzelt
K	individuelle

