

200E 208E 210E 212E 203E 225E 222E 227E 2292E 2402E 2422E 2490E 2517E 2565E  
 2578E 2610E 2670E 2704E 2770E 2780E 2790E 2857E 2860E 2912E  
 2001E 2045E 2061E 2101E 2197E 2289E 2316E

## SPANNHÜLSEN FÜR LADEMAGAZINE

für TRAUB und Hagenuk Lademagazine

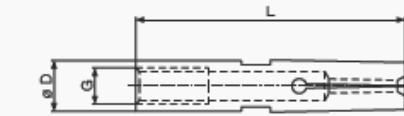


Bild 1

Art.-Nr.	Bild	D	L	B	d / G	Spannbereich
200 E	1	5	37			1,5 - 4,5
208 E	1	7	37			2,0 - 5,5
210 E	2	10	40	6	4,1	2,5 - 8,0
212 E	2	12	40	6	4,1	3,0 - 10,0
203 E	2	15	40	6	6,1	3,0 - 13,0
203 E - 18	2	18	40	6	6,1	3,0 - 16,0
225 E	2	20	65	7	8,1	4,0 - 18,0
222 E	2	25	65	7	8,1	4,0 - 22,0
227 E	2	28	65	7	8,1	10,0 - 25,5

für FMB-Turbo Lademagazine

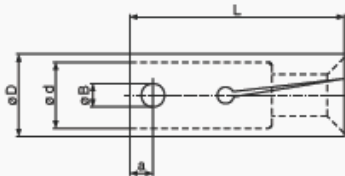


Bild 2



Art.-Nr.	Bild	D	L	d		Spannbereich
2292 E	3	25	90	20		2,5 - 23
2402 E	3	30	90	20		4 - 28
2422 E	3	32	90	20		4 - 30
2490 E	3	36	90	20		5 - 33
2517 E	3	38	90	20		10 - 32
2565 E	3	40	90	20		5 - 38
2578 E	3	42	90	20		5 - 40
2610 E	3	45	90	20		6 - 42
2670 E	3	50	90	20		7 - 47
2704 E	3	54	90	20		14 - 50
2770 E	3	60	90	20		12 - 57
2780 E	3	63	90	20		14 - 60
2790 E	3	65	90	20		10 - 60
2857 E	3	73	90	20		20 - 67
2860 E	3	75	90	20		20 - 68
2912 E	3	80	90	20		50 - 72

FMB-Turbo Spannhülsen sind ab  $D = 42$  mm auch mit Ringfeder lieferbar

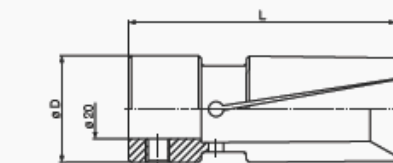


Bild 3

für IEMCA Lademagazine

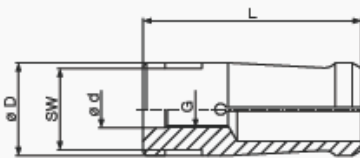


Bild 4

Art.-Nr.	Bild	D	L	Gewinde		Spannbereich
2001 E	4	7,5	40	M 5 x 0,5		3 - 6
2045 E	4	10	40	M 6 x 0,75		3 - 8
2061 E	4	12	42	M 7 x 0,75		3 - 10
2101 E	4	15	42	M 8 x 1		3 - 13
2197 E	4	20	59	M 10 x 1		10 - 18
2289 E	4	25	59	M 10 x 1		15 - 23
2316 E	4	27	59	M 10 x 1		15 - 23

Sonderspannzangen erforderlich? Senden Sie uns Ihre Zeichnung, gerne bieten wir Ihnen an  
**TEL. +43(0)2235 73084 FAX +43(0)2235 73085 was@siftar.com**