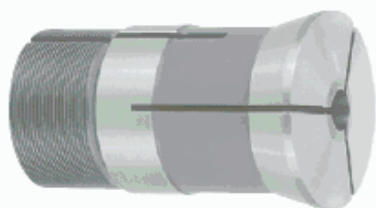
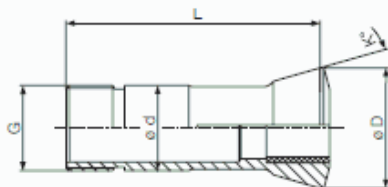


3320E 3455E 3610E 3733E 3602E 3733E 3827E 3077E 3143E 3133E 3260E 3320E
 3319E 3545E 3455E 3604E 3602E 3610E 3765E 3827E 3835E 3890E 3894E

HARTMETALL-FÜHRUNGSBUCHSEN FÜR LANGDREHAUTOMATEN



für Gildemeister

Art.-Nr.	d	D	L	K°	Gewinde G	maximale Bohrung			Typ	
						○	⬡	□		
3320 E	166.001	18	22	61	30	M 16 x 1	13	11	9	GLD12
3455 E	39.001	22	29	68	16	M 22 x 1	16,5	14	10,5	GLD16 (5-Achsen)
3610 E	18.001	28	38	81	30	M 25 x 1	21	17	13	GLD16 - GLD20
3733 E	451.001	34	41	87,5	10	M 34 x 1	27	23	15	GLD25 (4-Achsen) – GLD25 (5-Achsen)

für Maier

Art.-Nr.	d	D	L	K°	Gewinde G	maximale Bohrung			Typ	
						○	⬡	□		
3602 E	22.001	28	34	82	16	M 25 x 1	21	17	13	ML18C - ML18D
3733 E	451.001	34	41	87,5	10	M 34 x 1	27	23	15	ML26C - ML26D
3827 E	28.001	42	49	82	16	M 40 x 1	32	26		ML32C - ML32D

für Tornos

Art.-Nr.	d	D	L	K°	Gewinde G	maximale Bohrung			Typ	
						○	⬡	□		
3077 E	1.001	9	12,5	44	16	M 8 x 0,75	4,5	3	2,5	M4 - T4 - TV
3143 E	3.001	11	14,5	53	16	M 10 x 0,75	6	5	4	M7
3133 E	5.001	11	14,5	53	16	M 10 x 0,75	7	6	4,5	M7
3260 E	8.001	16	20,5	59	16	M 14 x 1,0	10	8,5	6,5	R10 - M10 - R125 - MS7
3320 E	166.001	18	21,8	60	30	M 16 x 1,0	12	11	9	R10 - M10 - R125 - MS7
3319 E	171.001	18	21,8	60	30	M 18 x 1,0	13	11	9	R10 - M10 - R125 - MS7
3545 E	13.001	22	29	65	16	M 19 x 1,0	15	11	9	M15 - R16 - RR20
3455 E	39.001	22	29	68	16	M 22 x 1,0	17	14	10	M15 - R16 - RR20
3604 E	10.001	28	33	53	20	M 28 x 1,0	20	17	13	R10 - R125
3602 E	22.001	28	34	82	16	M 25 x 1,0	20	17	13	R20
3610 E	18.001	28	38	78	60	M 25 x 1,0	21	17	13	M20 - M25/28
3765 E	32.001	38	46	57	20	M 38 x 1,25	30			M15 - R16 - RR20
3827 E	28.001	42	49	82	16	M 40 x 1,0	32	28	18	MR32
3835 E	27.001	44	53	87	20	M 40 x 1,0	32	28	18	MR32
3890 E	19.001	48	58	65	20	M 48 x 1,25	32	28	18	M20 - M25/28
3894 E	36.001	50	60	95	15	M 50 x 1,0	30			M25

SONDERBUCHSEN erforderlich?

Senden Sie uns Ihre Zeichnung, gerne bieten wir an!

TEL. +43(0)2235 73084 FAX +43(0)2235 73085 was@siftar.com