

**Spannzangen mit Kegel**  
**403E 413E 443E 448E 455E 402E 405E 408E 441E 457E**

## SPANNZANGEN

### Spannzangen mit Kegel und Schafführung

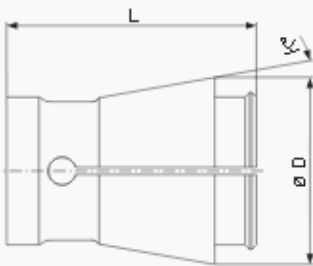
**Spanntoleranz:**

h 10

**Härte:**

Spannzangen haben eine Kopfhärte von ca. HRc 60 und sind im Bereich der Schafführung partiell angelassen.

**für Fräs- und Bohrfutter**



Art.-Nr.	d	D	L	K°	max. Bohrung
403 E	12	17	32	100	8
413 E	16	27	45	9,25	16
443 E	26	35	50	9,25	20
448 E	32	40,5	53	100	26
455 E	42	54	78	100	36



### Spannzangen mit Einfachkegel und Planfläche

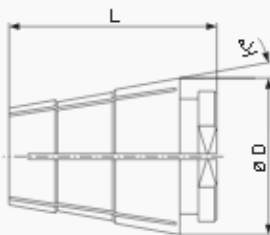
**Spanntoleranz:**

h 10

**Härte:**

Spannzangen sind wegen der Spanntoleranz vergütet auf ca. HRc 46.

**für Graviermaschinen (Deckel)**



Art.-Nr.	D	L	K°	max. Bohrung
402 E	15,5	20	10	6
405 E	17,5	24	10	8
408 E	24,0	36	10	12
441 E	34,0	45	10	20
457 E	45,1	66	SK40	25

