

Doppelkegelspannzangen DIN ISO 10897

400E 401E 404E 407E 410E 444E 450E 453E 486E 415E 4541E 462E 467E 468E 486E

SPANNZANGEN DIN ISO 10897

Doppelkegelspannzangen nach DIN ISO 10897

- für Werkzeuge mit Zylinderschäften
- für Werkzeuge mit Anzugsgewinde

Härte:

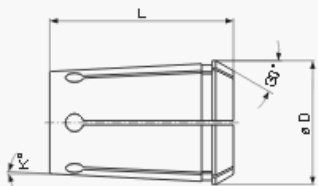
Spannzangen Form A (einseitig geschlitzt) haben eine Kopfhärte von ca. HRC 60 und sind im Bereich des Schlitzendes partiell angelassen. Spannzangen Form B sind wegen der Spanntoleranz vergütet auf ca. HRC 46.

Spanntoleranz:

Spannzangen Form A: für Werkzeugschäfte mit Toleranz h 10

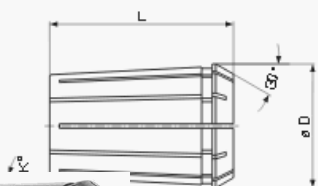
Spannzangen Form B: Spanntoleranz: -0,5 mm

Form A: einseitig geschlitzt, Spanntoleranz h 10



Art.-Nr.	D	L	Kegel	Spannereich
400 E	11,5	21	1 : 10	1 - 8
401 E	14,5	26	1 : 10	1 - 8
404 E	17,2	30	1 : 10	1 - 10
407 E	19,9	34	1 : 10	1 - 12
410 E	25,5	40	1 : 10	2 - 16
444 E	35,05	52	1 : 10	2 - 25
450 E	44,0	60	1 : 10	4 - 32
453 E	52,5	68	1 : 10	6 - 11
486 E	64,2	80	1 : 10	8 - 29

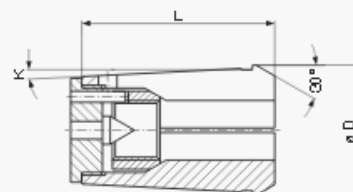
Form B: doppelseitig geschlitzt, Spanntoleranz -0,5



Art.-Nr.	D	L	Kegel	Spannereich
415 E	25,5	40	1 : 10	2 - 16
4541 E	30,0	45	1 : 10	2 - 20
462 E	35,05	52	1 : 10	2 - 25
467 E	44,0	60	1 : 10	6 - 32
468 E	52,5	68	1 : 10	12 - 40
486 E	64,2	80	1 : 10	30 - 50

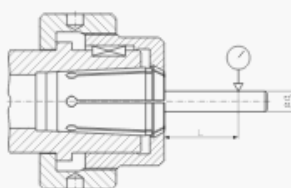
für Fräser mit Anzugsgewinde

Art.-Nr.	D	L	Kegel	Spannereich
421 E	25,5	40	1 : 10	6 - 8 - 10 - 12 - 16
4540 E	30,0	45	1 : 10	6 - 8 - 10 - 12 - 16 - 20
459 E	35,05	52	1 : 10	6 - 8 - 10 - 12 - 16 - 20 - 25
460 E	44,0	60	1 : 10	6 - 8 - 10 - 12 - 16 - 20 - 25 - 32
461 E	52,5	68	1 : 10	6 - 8 - 10 - 12 - 16 - 20 - 25 - 32
492 E	64,2	80	1 : 10	20 - 25 - 32 - 38



Rundlaufgenauigkeit - Spannzangen DIN ISO 10897

Spanndurchmesser		Prüflänge		Rundlaufgenauigkeit	
d Ober	d bis	L	Standard	Genauigkeit	Umschulung
1	16	2 - 3	0,015	0,01	
1,6	3	10	0,015	0,01	
3	6	16	0,015	0,01	
6	10	25	0,015	0,01	
10	18	40	0,02	0,01	
18	24	50	0,02	0,01	
24	30	60	0,02	0,01	
30	40	60	0,03	0,015	



ähnlich DIN ISO 10897