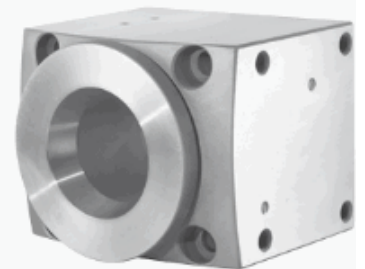
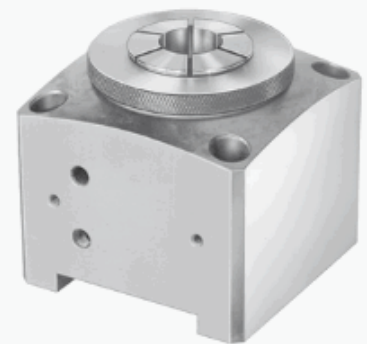
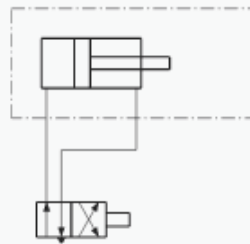
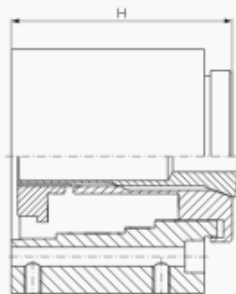
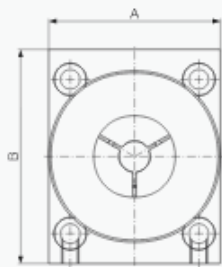


HYDRAULISCHE SPANNSTÖCKE TYP HZ

- Spannzanze axial fest, daher auch bei Spannstöcken mit Zugspannzangen feste Spannlänge bei Toleranzen im Spanndurchmesser
- hydraulisch oder pneumatisch einsetzbar
- direkt betätigte Druckhülse
- Tandemzylinder, daher hohe Spannkraft bei kleinen Baumaßen
- gehärtetes und geschliffenes Gehäuse
- Hydraulikanschluss über Innengewinde oder Aufspannplatte
- Betriebsdruck bis 80 bar
- für 4/2-Wegeventil

für Zugspannzangen (besonders geeignet für kurze Spannängen)

Art.-Nr.	A	B	H	Kolbenfläche cm ²	Spannzangen	Durchgang	Spann - μ max.	Gewicht kg
HZ 11	80	100	108	40	367 E	22	24	5,0
HZ 17	100	126	115	54	390 E	38	42	7,5
HZ 22	130	166	145	76	3955 E	60	62	17,0



für Druckspannzangen (Stahl- und Rubber-Spannzangen)

Art.-Nr.	A	B	H	Kolbenfläche cm ²	Spannzangen	Durchgang	Spann - μ max.	Gewicht kg
HZ 25	80	100	107	40	161 E	25	25	5,0
HZ 40	100	126	114	54	173 E	42	42	8,5
HZ 60	130	166	126,5	76	185 E	60	62	16,0
HZ 80	160	190	138	96	193 E	80	80	25,0

