

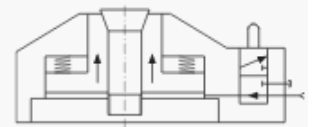
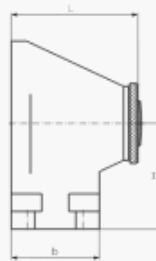
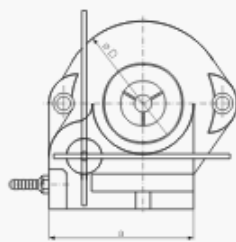
## PNEUMATISCHE SPANNSTÖCKE TYP PS

- Zugspannzange, geeignet zum Spannen von kurzen Werkstücken
- Spannzange axial fest, daher auch bei Spannstöcken mit Zugspannzangen feste Spannlänge bei Toleranzen im Spanndurchmesser
- direkt betätigte Druckhülse
- eingebautes 3/2-Wegeventil, Zusatzventil für automatisches Entspannen möglich



### für Zugspannzangen

Art.-Nr.	Grundfläche	Spitzenhöhe H	Ø	Höhe axial	größter Durchgang	größter Spann-Ø	Spannzangen	wirksame Kolbenfläche cm <sup>2</sup>	Gewicht kg
PS 8	65 x 55	70	110	70	8 Ø	10 Ø x 30	319 E	47	3,5
PS 9	65 x 55	70	110	80	11 Ø	14 Ø x 35	330 E	47	3,5
PS 10	110 x 75	90	140	100	18 Ø	20 Ø x 45	339 E	70	6,5
PS 11	110 x 75	90	140	110	22 Ø	25 Ø	367 E	70	6,5
PS 15	130 x 90	115	190	110	22 Ø	25 Ø	367 E	168	17,0
PS 17	130 x 90	115	190	120	35 Ø	42 Ø	380 E	148	19,0



### für Druckspannzangen

Art.-Nr.	Grundfläche	Spitzenhöhe H	Ø	Höhe axial	größter Durchgang	größter Spann-Ø	Spannzangen	wirksame Kolbenfläche cm <sup>2</sup>	Gewicht kg
PS 4	65 x 55	70	110	80	12 Ø	12 Ø	136 E	44	3,5
PS 5	65 x 55	70	110	80	15 Ø	15 Ø	140 E	44	3,5
PS 13	110 x 75	90	140	105	22 Ø	24 Ø	148 E	65	6,5
PS 14	110 x 75	90	140	105	26 Ø	26 Ø	161 E	65	6,5
PS 18	130 x 90	115	190	125	42 Ø	42 Ø	173 E	148	15,0
PS 19	130 x 90	115	190	125	60 Ø	60 Ø	185 E	126	16,0

