

## INNEN-SPANNHÜLSEN MIT EINFACHKEGEL TYP B

### Anwendung:

- zur Innenspannung beim
  - Schleifen
  - Drehen
  - Rundlaufkontrolle
- für manuelle Spannung, Spannen und Lösen über eine Mutter

### Aufnahme der Spanndorne:

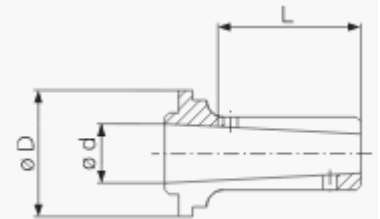
- zwischen Spitzen
- am zylindrischen Schaft
- über Morsekegel

### Rundlaufgenauigkeit:

0,01

### Typ B

Art.-Nr.	d	D	L	Dehnung	Bajonett	Spanndurchmesser
B 00	4,64	12,0	13,5	0,5	3 - fach	5,5 bis 7,0 um 0,5 steigend
B 01	6,02	15,5	17,5	0,5	4 - fach	7,5 bis 9,0 um 0,5 steigend
B 02	7,78	18,5	21,5	0,5	4 - fach	9,5 bis 11,5 um 0,5 steigend
B 03	10,56	22,5	27,5	0,5	4 - fach	12,0 bis 14,5 um 0,5 steigend
B 04	12,98	28,5	31,5	0,5	4 - fach	14,5 bis 19,0 um 0,5 steigend
B 05	16,97	33,5	37,5	0,5	4 - fach	19,5 bis 24,5 um 0,5 steigend
B 06	22,42	39,0	44,0	1,0	6 - fach	24,7 bis 28,7 um 1,0 steigend
B 07	26,33	44,0	47,5	1,0	6 - fach	29,7 bis 33,7 um 1,0 steigend
B 08	31,02	50,0	54,0	1,0	6 - fach	34,7 bis 38,7 um 1,0 steigend
B 09	35,6	55,0	59,5	1,0	6 - fach	39,7 bis 43,7 um 1,0 steigend
B 10	40,29	65,0	78,0	1,0	8 - fach	44,7 bis 53,7 um 1,0 steigend
B 11	49,5	75,0	88,5	1,0	8 - fach	54,7 bis 63,7 um 1,0 steigend
B 12	60,36	94,0	97,5	1,0	10 - fach	64,7 bis 87,7 um 1,0 steigend



4-fach Bajonett



8-fach Bajonett

