

**2.7400.2.001.000 2.7400.2.001.010 2.7400.2.002.000**  
**2.7400.2.002.000 2.7400.2.002.010 2.7400.2.003.000**  
**2.7400.2.004.000**  
**Spannzangenaufnahmen Typ WALTER - HELIPOWER**

## AUFNAHMEN FÜR ZUGSPANNZANGEN HOCHGENAU

- für hochgenaue Zugspannzangen
- einfacher Futterkörper
- einsatzgehärtet
- höchste Rundlaufgenauigkeiten
- zylindrische Aufnahme
- Spannfutter in der Spindel ausrichtbar
- für Spindeln mit rotierendem Hydraulik- oder Pneumatikzylinder

### Aufnahmen

Art.-Nr.	Bild	D	D1	L	L1	L2	L3	Spannzangen
2.7400.2.001.000	5	22,0	70,0	75,0		7,0	52,0	3148 E
2.7400.2.001.010	5	22,0	68,0	105,0		7,0	62,0	3148 E
2.7400.2.002.000	5	34,0	70,0	75,0		7,0	52,0	3409 E
2.7400.2.002.010	5	34,0	68,0	105,0		7,0	62,0	3409 E
2.7400.2.003.000	5	52,0	66,8	90,0	23,0	30,0	42,0	3718 E
2.7400.2.003.010	5	52,0	67,5	97,0		7,0	74,0	3718 E
2.7400.2.004.000	5	70,0	70,0	105,0	38,0	45,0	44,0	3851 E

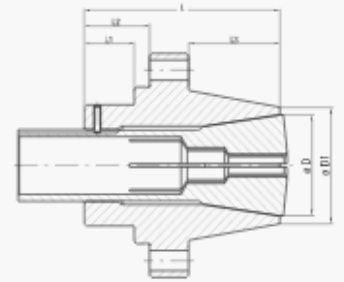


Bild 5

**TEL. +43(0)2235 73084 FAX +43(0)2235 73085 was@siftar.com**